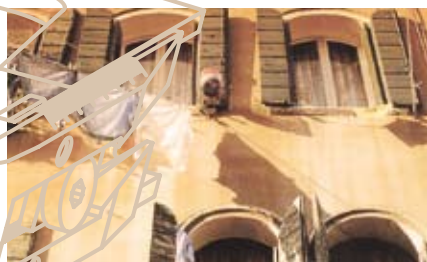
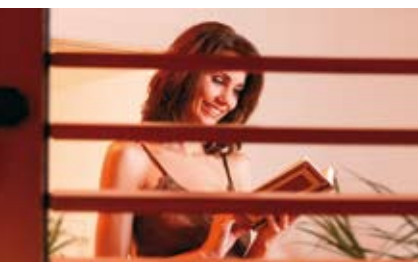


TECHNIK DIE BEWEGT



MACO
RUSTICO
LADENBESCHLÄGE



Schutz mit besonderer Atmosphäre



**MACO
RUSTICO**



Der Fenster- bzw. Klappladen ist ein Erkennungsmerkmal am Haus – ein Charakteristikum, das in manchen Gegenden prägend für das Bild ganzer Ortschaften ist. Der Fensterladen ist für viele Menschen ein sympathisches Element. Er ist aber wesentlich mehr als nur Zierde. Er schützt vor Regen, Hagel, Sonne, Schnee und Kälte, vor neugierigen Blicken und erschwert Einbrechern ihr Vorhaben.



**Fensterläden strahlen Vertrautes aus
und bieten Sicherheit**

**MACO
RUSTICO**



Schutz mit besonderer Atmosphäre



Geborgenheit und Gemütlichkeit fühlen

Es ist nicht allein das Flair, das Fensterläden ausstrahlen, auch das Erkennen ihrer Funktion als Hausschmuck, Dämm- und Sicherheitselement heben

die Bedeutung des Fensterladens.

Architekten und Bauherren besinnen sich auf die regionalen Bautraditionen

und statten restaurierte Häuser und Neubauten wieder mit Fensterläden aus.





MACO-RUSTICO-Ladenbeschläge als Synonym für: sicher – bequem – langlebig



Fensterläden müssen mit sicheren und bedienungsfreundlichen Beschlägen ausgestattet werden, die die einwandfreie Funktion auf Jahre gewährleisten.

MACO-RUSTICO-Ladenbeschläge sind:

Sicher

- Kloben sind generell aus Stahl gefertigt und durch die von MACO patentierte Klobensicherung bei Montagefehlern gesichert.
- Die Bauhöhe von Konsolen verleiht zusätzlich Stabilität.
- Spezielle Schrauben sind so angebracht, dass eine Demontage des geschlossenen Ladens nicht möglich ist.

Bequem

- sämtliche Bedienungselemente sind gut erreichbar und leicht zu bedienen.

Langlebig

- Die 3-lagige Beschichtung der Oberfläche bewirkt hervorragenden Schutz vor Korrosion.
- Die schmutz- und wasserabweisenden Eigenschaften werden durch eine spezielle Pulverlackmischung erreicht.



Eine Oberfläche die in die Tiefe geht



Schichtaufbau der Oberfläche MACO-premium

- KTL-Beschichtung füllt alle Unebenheiten aus und verhindert Hohlräume.

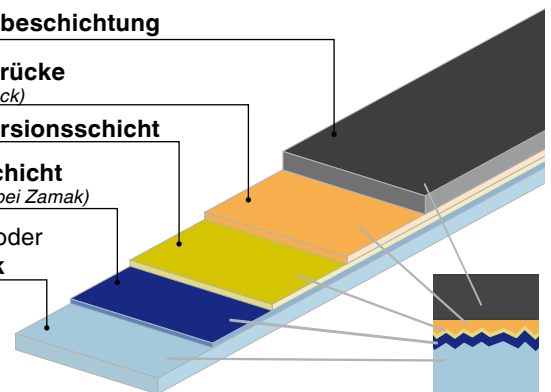
Pulverbeschichtung

KTL-Brücke
(Tauchlack)

Konversionsschicht

Zinkschicht
(entfällt bei Zamak)

**Stahl oder
Zamak**



Oberfläche MACO-premium

- 3-facher Korrosionsschutz.
- Schützt vor aggressiven Umwelteinflüssen.
- Schmutz- und wasserabweisend.
- Umweltfreundliches Verfahren.



Passen optisch exzellent zu allen Oberflächen und Ladentypen



*(Farben können aus druck-
technischen Gründen
von den Originalfarben
abweichen)*

- In den Farben Grau, Weiß und Schwarz. Alternativ bietet MACO Ladenbeschläge in beliebigen RAL-Farbtönen an.
- Umweltfreundlich, da keine Lösungsmittel verwendet werden!



Viele Einsatzmöglichkeiten und einfache Handhabung

Ladenbänder für alle Arten von Fensterläden

- Für Holz-, Kunststoff- und ALU-Läden.
- Lösungen für Montagerahmen.
- Passend für alle Ladenkonstruktionen.
- Extra schmale Konsolen für geringe Freimaße zwischen Mauer und Laden.



Beschlagslösungen auch für Fensterläden aus Aluminium.

Einfach und leicht

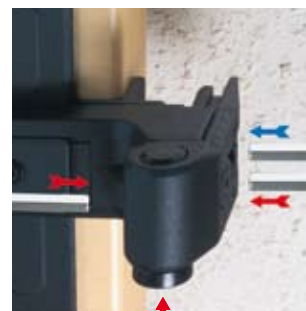
Einfach ...

- ➔ ... weil Laden nachträglich seitlich reguliert werden kann.
- ➞ ... weil Kröpfungseinstellung bei geöffnetem und verschlossenem Laden möglich ist.

Mit Millimeter-Skala als Einstellhilfe.

Leicht ...

- ... weil durch Kunststoff-Buchse Laden leicht einzuhängen ist.
- ... weil Kunststoff-Buchse die Korrosion am Kloben hemmt. Laden ist leichtgängig auf Jahre.





Sicherheit kennt keine Grenzen



RUSTICO-Kloben



Stabil und sicher

- Kloben sind generell aus Stahl.
- Durch die patentierte Klobensicherung, sind die Kloben bei Montagefehlern gesichert.
- Hohe Stabilität durch 55 mm hohe Konsole.
- Verschraubung des Klobens seitlich, dadurch bei geschlossenem Laden nicht erreichbar.

RUSTICO-Aushängesicherung



- Nachträglich montierbar.
- Dient zur Sicherung des Ladens in geschlossenem wie auch in geöffnetem Zustand (Wind).
- Im geschlossenem Zustand ist es nicht möglich, die Aushebesicherung zu demontieren.

Zusätzliche Sicherheitsschrauben



One-way-Schraube

- Durch speziell angepasste Sicherheitsschrauben wird eine Demontage des Ladenbeschlags mit konventionellen Mitteln unmöglich gemacht.
- Die „One-way-Schraube“ lässt sich nicht herausdrehen.



Innovative Lösungen, die bewegen

RUSTICO-Komfort-Ladenhalter

Einfach und komfortabel

- Keine vorstehenden Teile bei offenem Laden.
- Einfache Bedienung.
- Kaum sichtbar.
- Nur eine Größe notwendig.
- Stabil, besonders bei schweren Läden.
- Unabhängig vom Beschlag einsetzbar.



Komfortladenhalter auch für Türläden erhältlich!



RUSTICO-Ladenhalter „Classic“



Viele Möglichkeiten

- Laden arretiert automatisch.
- Kann an jede Ladenstärke angepasst werden.
- Vier Beschlägeträger aus Stahl für unterschiedliche Mauerarten auch mit Isolierung.



Ladenhalter für Türen

- Fixiert beim Öffnen automatisch.



Bequemer geht's nicht



RUSTICO-Ladeninnenöffner



Hoher Bedienungskomfort

- Laden wird bei geschlossenem Fenster bedient.
- Kurbel ist abnehmbar, dadurch sicherer für Kinder.

Ideallösung für Fenster mit Fixverglasung, Schiebe- oder Schwingflügel Fenster.



Ladeninnenöffner-Band

Ladeninnenöffner-Getriebe

RUSTICO-Rasthalter

Kinderleicht zu bedienen

- Laden rastet beim Öffnen automatisch ein.
- Bedienungselement leicht erreichbar und erkennbar.

Anschlagpuffer soft

- Dient als Schutz- und Distanz-Ausgleich und ist mit 5 mm hoher stapelbarer Unterlage erhältlich.





Schließen mit Technik

RUSTICO-Schnappverschluss



- Rechts und links verwendbar.
- Bedienungselement ist leichtgängig und gut zu erreichen.
- Für alle Laden-Ausführungen geeignet (vorstehende Lamellen bzw. Fenster mit Setzholz).



Schließzapfenplatten für alle Anwendungsfälle.

RUSTICO-Ladenverschluss 2F



Für ein- und mehrflügelige Läden ...



... mit Spaltlüftungsstellung.



**MACO
RUSTICO**



Die Funktion steht im Vordergrund

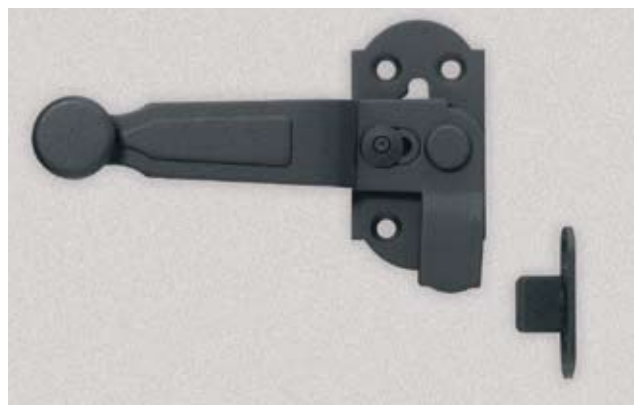


RUSTICO-Ladenmittelverschluss zweiflügelig



- Rechts und links verwendbar.
- Auch für Spaltlüftungsstellung.

RUSTICO-Verschluss für einflügelige Läden



**MACO
RUSTICO**



MAYER & CO BESCHLÄGE GMBH
ALPENSTRASSE 173
A-5020 SALZBURG
TEL +43 (0)662 6196-0
FAX +43 (0)662 6196-1449
maco@maco.at
www.maco.at

MACO BESCHLÄGE GMBH
HAIDHOF 3
D-94508 SCHÖLLNACH
TEL +49 (0)9903 9323-0
FAX +49 (0)9903 9323-5099
d-maco@maco.de
www.maco.de